



检测报告

报告编号 A2250690292102002C

第 1 页 共 4 页

报告抬头公司名称 深圳恩特材料科技有限公司

地 址 深圳市福田区沙头街道深南西路车公庙工业区天安数码时代大厦主楼 913

以下测试之样品及样品信息由申请者提供并确认

样品名称	弹性格栅板
样品型号	GS 系列
样品批号	2025080116
供应商	东莞普利希尔材料科技有限公司
样品接收日期	2025.09.17
样品检测日期	2025.09.17-2025.09.25

测试内容:

根据客户的申请要求, 具体要求详见下一页。



王文军

王文军
授权签字人

日 期

2025.09.25

No. R229117559

华测检测认证集团股份有限公司顺德分公司 广东省佛山市顺德区容桂容奇大道东 8 号之二永盈大厦 501 室、902 室

检测报告

报告编号A2250690292102002C

第 2 页 共 4 页

测试摘要:

测试要求	测试结果
GB 18585-2023 室内装饰装修材料 壁纸中有害物质限量	
- 甲醛释放量	符合

*****详细结果，请见下页*****



检测报告

报告编号 A2250690292102002C 第 3 页 共 4 页

GB 18585-2023 室内装饰装修材料 壁纸中有害物质限量

▼ 甲醛释放量

测试方法：GB 18585-2023；测试仪器：HPLC

测试项目	结果(mg/m³)	方法检出限 (mg/m³)	限值 (mg/m³)
	002		
甲醛释放量	N.D.	0.01	0.02

备注：

- N.D. = 未检出 (小于方法检出限)
- mg/m³ = 毫克每立方米
- 测试条件：温度(23±1)°C，湿度(50±3)%
- 舱内时间:24h
- 舱体积：60L
- 样品量：900cm²
- 承载率：1.5m²/m³
- 空气交换率：1m³/h
- 样品表面风速：（0.1 - 0.3）m/s
- 气体采集条件：
- 醛酮类化合物采集：500mL/min,15L,乙腈萃取定容 5mL

样品/部位描述

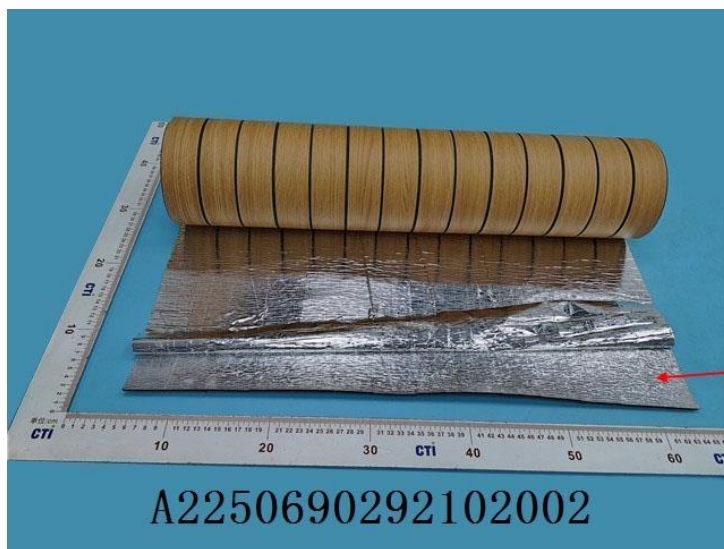
序号	CTI 样品 ID	描述
1	002	棕色弹性格栅板

检测报告

报告编号 A2250690292102002C

第 4 页 共 4 页

样品图片



声明:

1. 本报告无批准人签字、“专用章”及报告骑缝章无效;
2. 报告抬头公司名称及地址、样品及样品信息由申请者提供, 申请者应对其真实性负责, CTI 未核实其真实性;
3. 本报告检测结果仅对受测样品负责;
4. 除非另有说明, 报告参照 ILAC-G8:09/2019 / CNAS-GL015:2022 使用简单接受 ($w=0$) 二元判定规则进行符合性判定;
5. 未经 CTI 书面同意, 不得部分复制本报告。

*** 报告结束 ***

附录

客户参考信息

PW/MT/DT/SF2/3XXX 系列的卷材或片材

声明:

1. 附录内容由申请者提供，申请者应对其真实性负责，CTI 未核实其真实性。
2. 附录内容为 A2250690292102002C 报告的补充。