

# 恩特材料

空间快装轻质材料

产品介绍

## 目录 content

抗菌软墙板

弹性格栅板

多用途多功能可移除毯

快装布饰面软板

地板贴

轻质装饰吸音板

材料功能详细介绍

# 公司简介

## Company Introduction

深圳恩特材料科技有限公司，是一家新型健康智能材料科技公司，高新技术企业，从事纳米功能原料、墙面健康快装材料和智能材料的产品研发、生产、销售和服务。在深圳、日本设有产品联合研发和设计部门，在东莞设有中试车间和自有工厂。

恩特健康材料系列产品已成功销往日韩欧美等发达国家和地区，产品通过了中日韩欧美等环保检测和相关认证。恩特材料产品应用领域包括家居环境健康材料、汽车内饰材料、空间智能材料。健康人居、智慧空间，公司愿景是为人们美好生活研制健康绿色材料、打造智能感知的智慧空间。

恩特科技向善  
健康材料惠民

健康空间 智能材料

抗菌软墙板应用场景：家庭、小型公共空间、写字楼、酒店宾馆、学校、福利院等墙面

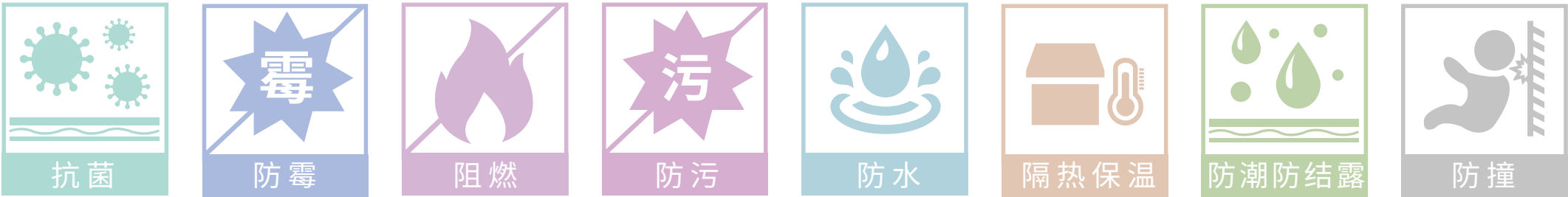


## 什么是抗菌软墙板？

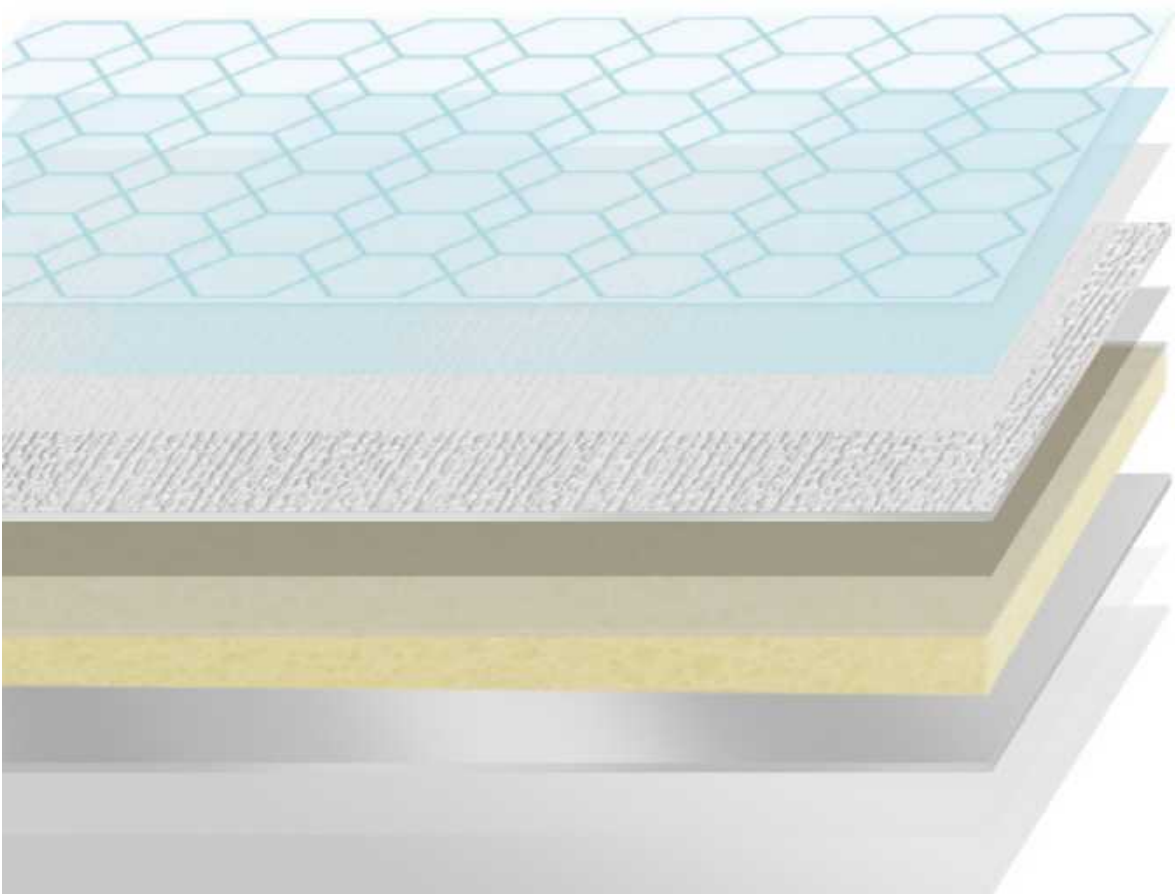
一种为遮盖老旧墙面发黄发霉、坑洼裂缝、涂鸦磨损等问题而设计的快装抗菌软墙板，是可直接贴在墙面的轻质弹性材料产品，自带背胶，2~3 毫米厚度，非常好贴。有防霉、防潮、保温、抗菌等功能。



# 抗菌软墙板的功能介绍



## ■ 抗菌软墙板的产品结构



- 1 抗菌保护层**  
添加无机抗菌剂，抗菌率可达99.9%具有长久抗菌功效，为家庭健康永久保驾护航。
- 2 印刷层**  
环保油墨印刷而成，清晰立体，色系丰富。
- 3 PE涂层**  
无毒环保，赋予产品防水、防潮、耐腐蚀等特性。
- 4 贴合层**  
偏于印刷层更好的贴附。
- 5 保温层**  
材质为NPE发泡材料，独立细小闭孔结构导热系数低，为高效保温材料。
- 6 防潮层**  
防止墙面返潮，保护墙面。
- 7 铝箔层**  
加厚复合铝箔，防潮隔热保温，遮蔽性强不透底。
- 8 环保胶层**  
材质为热熔性压敏环保树脂胶，高粘接性，健康环保无毒。
- 9 离型PET膜层**  
涂覆硅油，便于撕离；具有一定的厚度，防止撕离时产品免受损坏。



HR6205 青木灰



HR6205 青木灰



HR6206 原木色

## PRODUCT DETAILS

产品名称	抗菌软墙板-木纹系列
产品规格	50*280cm(宽*高) 厚约2.5mm





HR3209 水泥灰



HR3209 水泥灰



HR3210 大地色



HR3210 大地色

## PRODUCT DETAILS

产品名称	抗菌软墙板-工业风系列1
产品规格	50*280cm(宽*高)厚约2.5mm



HR3511 复古釉金



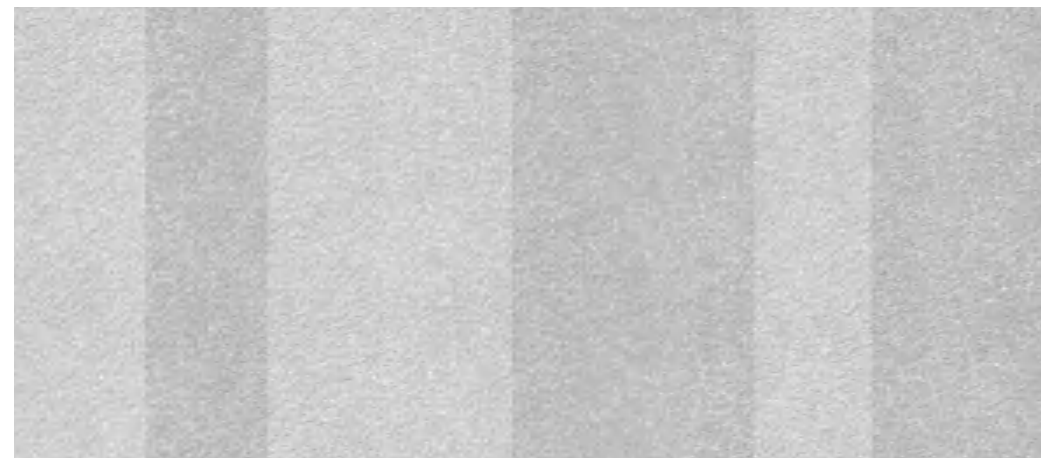
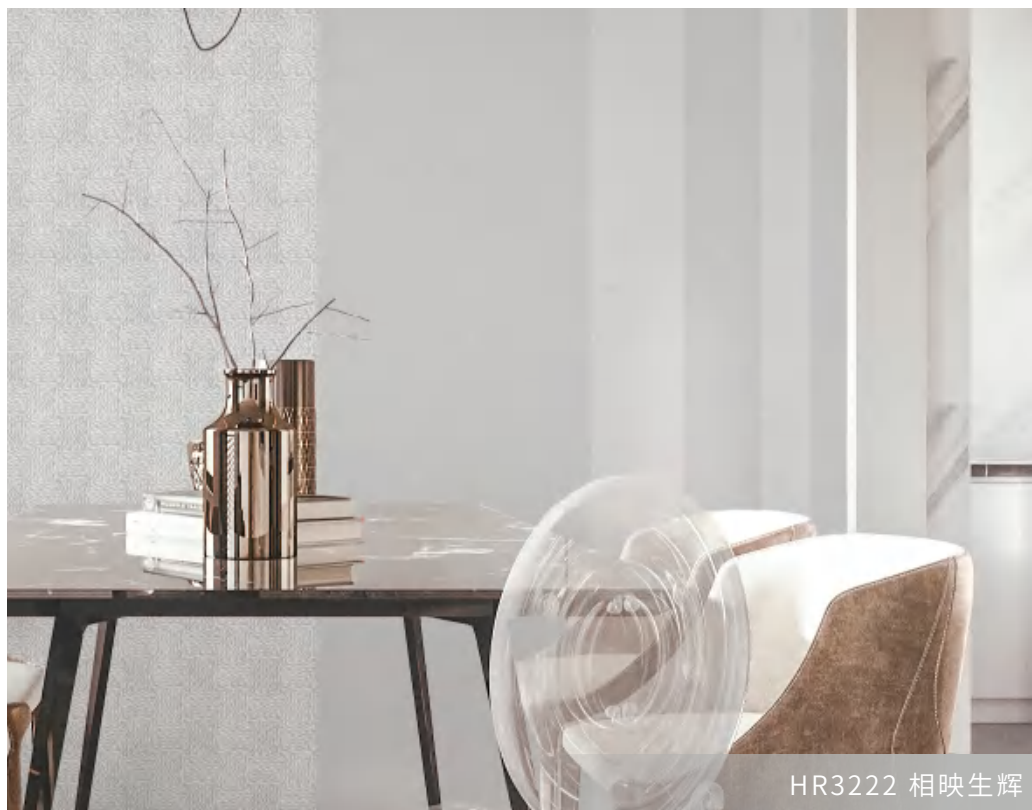
HR3512 银河灰



## PRODUCT DETAILS

产品名称	抗菌软墙板-工业风系列2
产品规格	100*280cm(宽*高)厚约5mm





HR3222 相映生辉



HR3223 铂金灰



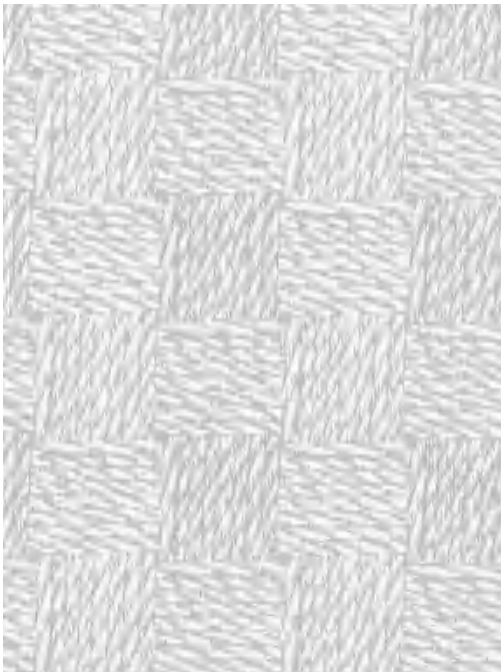
## PRODUCT DETAILS

产品名称	抗菌软墙板-工业风系列3
产品规格	50*280cm(宽*高)厚约2.5mm





HR8206 针织格摩登灰



HR8206 针织格摩登灰



HR8207 针织格优雅咖



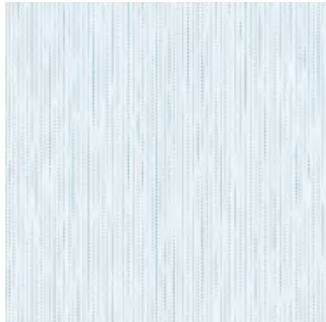
HR8207 针织格优雅咖

PRODUCT DETAILS

产品名称	抗菌软墙板-针织格系列
产品规格	50*280cm(宽*高)厚约2.5mm

# 抗菌软墙板

IENTE



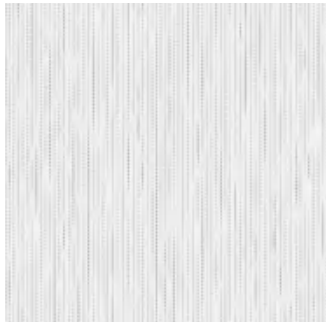
HR8204 编织条浅蓝



HR8205 编织条卡其



HR8212 编织条雾粉



HR8213 编织条云灰



HR8214 编织条竹青



HR8215 编织条藤黄



## PRODUCT DETAILS

产品名称	抗菌软墙板-编织条系列
产品规格	50*280cm(宽*高) 厚约2.5mm



# 抗菌软墙板

IENTE



HR8208 牡丹烟蓝



HR8209 牡丹藕粉



HR8208 牡丹烟蓝



HR8209 牡丹藕粉

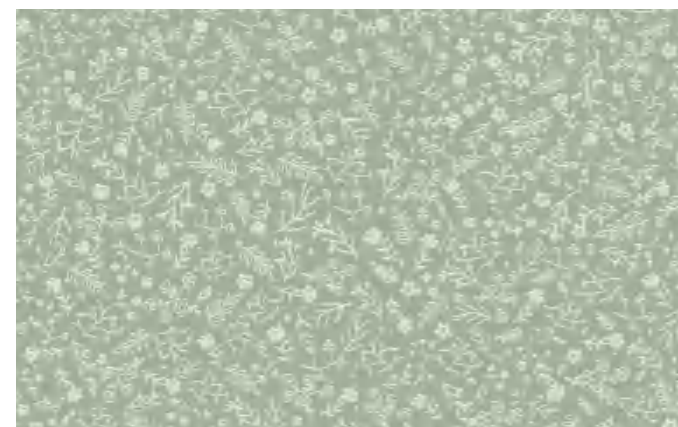
## PRODUCT DETAILS

产品名称	抗菌软墙板-牡丹系列
产品规格	50*280cm(宽*高) 厚约2.5mm





HR8210 繁花茶绿



HR8210 繁花茶绿



HR8211 繁花奶咖

HR8211 繁花奶咖

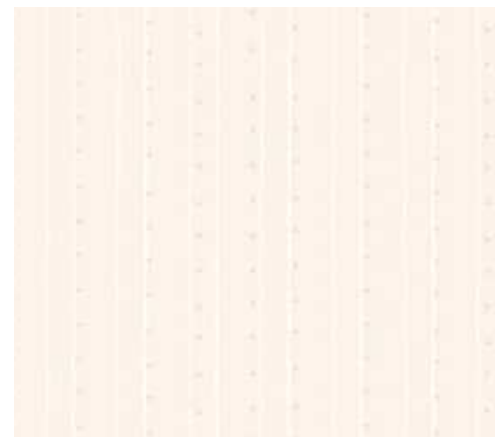
## PRODUCT DETAILS

产品名称	抗菌软墙板-繁茂系列
产品规格	50*280cm(宽*高)厚约2.5mm

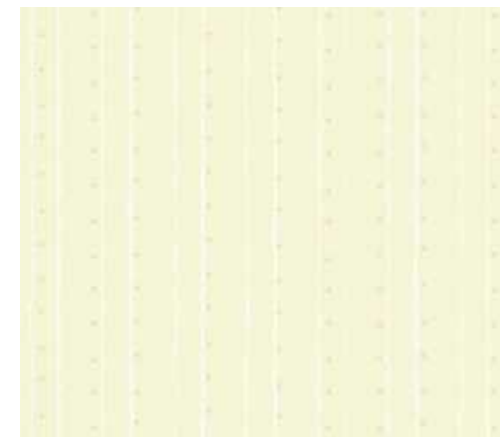




HR8219 星雨米黄



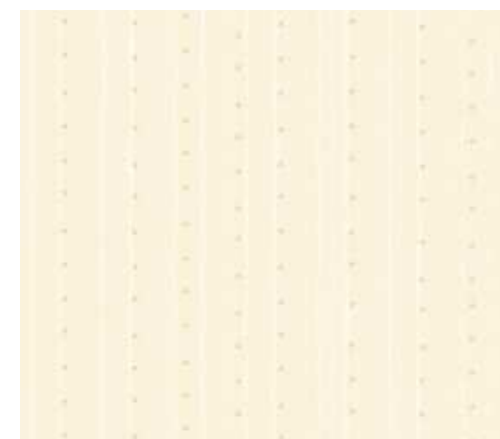
HR8218 星雨卡其



HR8219 星雨米黄



HR8220 星雨云灰



HR8227 星雨奶昔



HR8218 星雨卡其



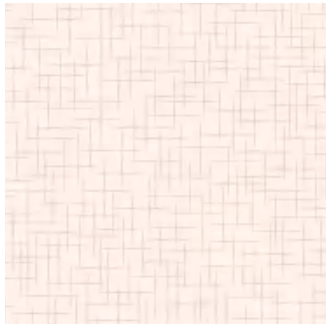
HR8220 星雨云灰

## PRODUCT DETAILS

产品名称	抗菌软墙板-星雨系列
产品规格	50*280cm(宽*高)厚约2.5mm



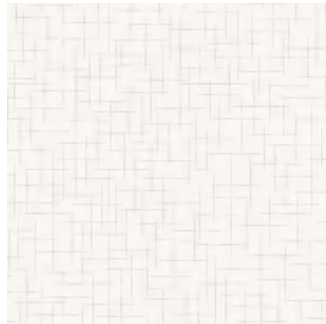
HR8224 织梦卡其



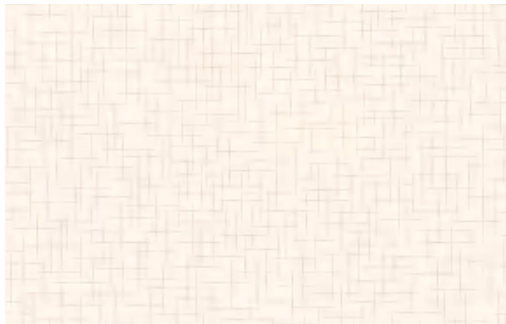
HR8224 织梦卡其



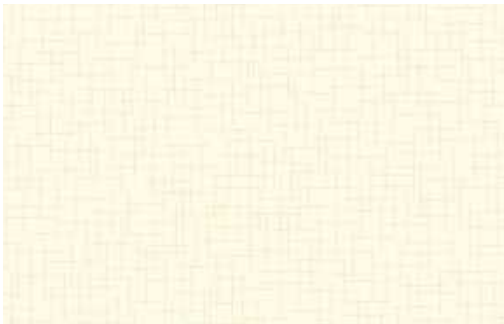
HR8225 织梦米黄



HR8226 织梦云灰



HR8228 织梦奶昔



HR8229 织梦燕麦



HR8225 织梦米黄



HR8226 织梦云灰

PRODUCT DETAILS

产品名称	抗菌软墙板-织梦系列
产品规格	50*280cm(宽*高)厚约2.5mm





HR8222 音乐羊藕粉



HR8222 音乐羊藕粉



HR8223 音乐羊浅蓝



HR8230 音乐羊冰蓝



HR8223 音乐羊浅蓝

## PRODUCT DETAILS

产品名称	抗菌软墙板-音乐羊系列
产品规格	50*280cm(宽*高)厚约2.5mm



HR8221 贪吃熊咖啡



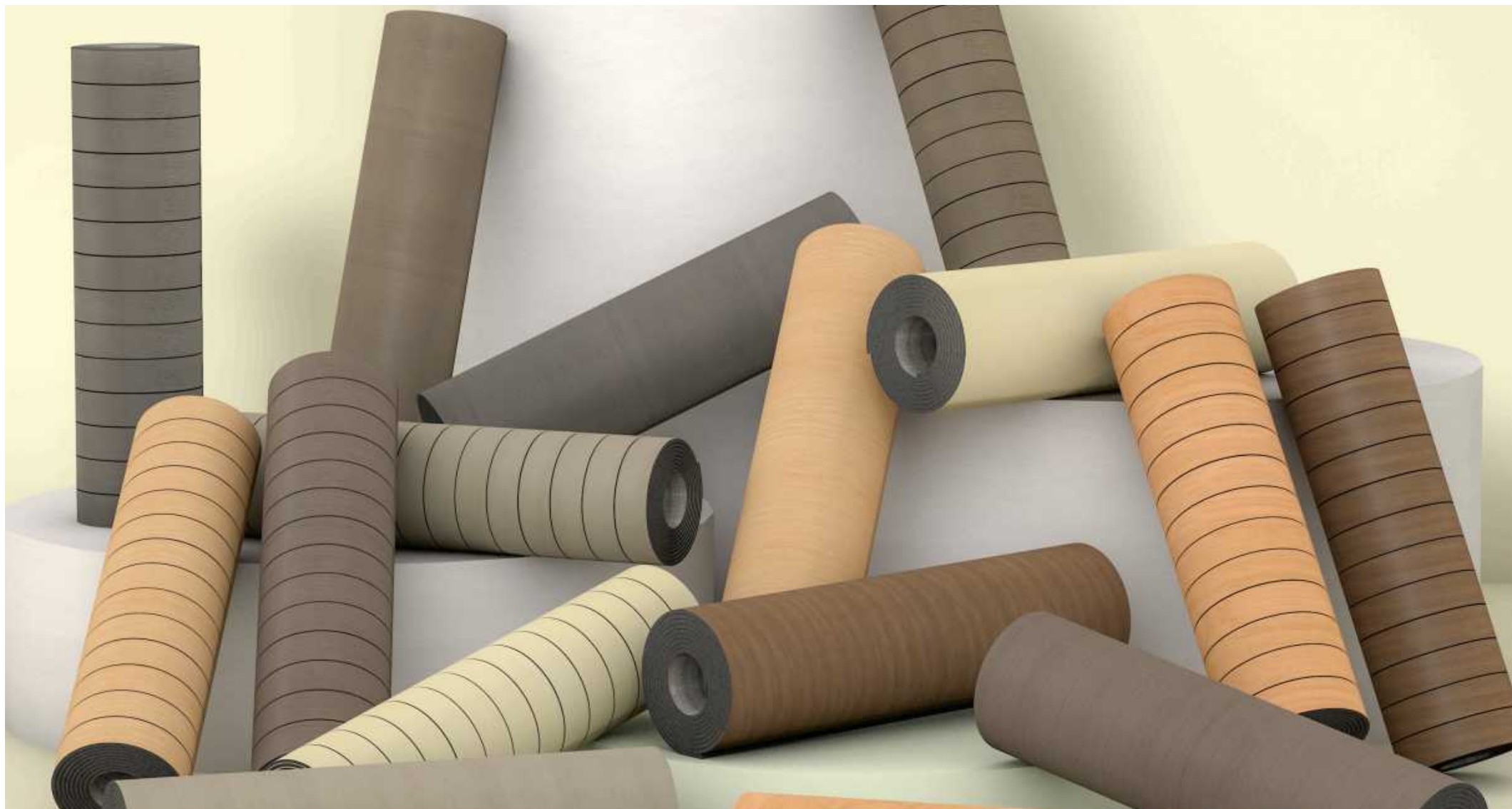
HR8221 贪吃熊咖啡

## PRODUCT DETAILS

产品名称	抗菌软墙板-贪吃熊系列
产品规格	50*280cm(宽*高) 厚约2.5mm



弹性格栅板应用场景：家庭、小型公共空间、写字楼、酒店宾馆、学校、福利院等墙面



## 什么是弹性格栅板？

一种为遮盖老旧墙面发黄发霉、坑洼裂缝等问题而设计的背景墙弹性格栅，是可直接贴在墙面营造木质背景效果的弹性材料产品，自带背胶，2~3 毫米厚度，非常好贴。有防霉、防潮、保温等功能。

# 弹性格栅板的功能介绍



耐磨



隔热保温



防撞



防污



防水



安全健康

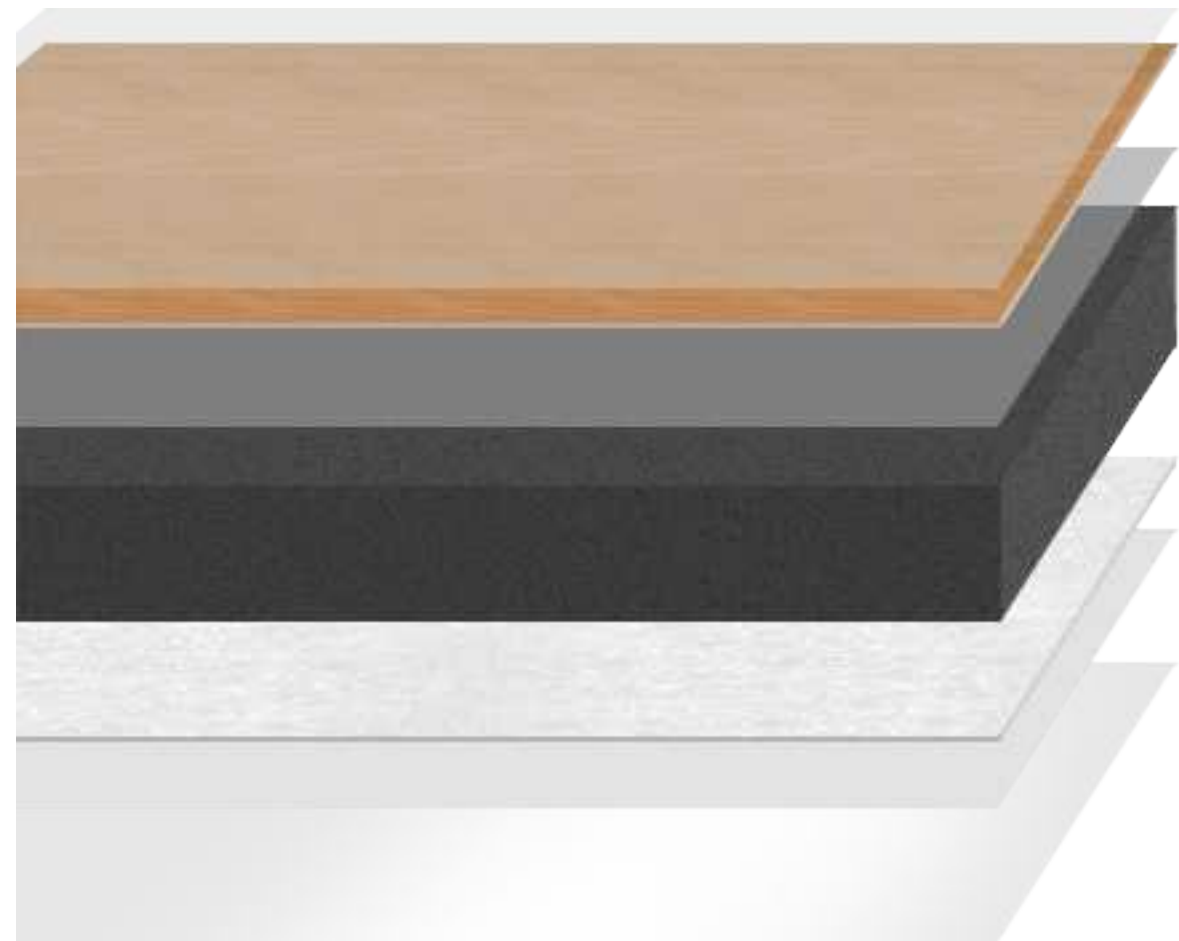


防潮防结露



吸音降噪

## ■ 弹性格栅板的产品结构



- 1

PVC保护层

防止划痕、磨损、撞击等物理损伤。
- 2

印刷层

环保油墨印刷而成，清晰立体，色系丰富。
- 3

PUR贴合层

航空材料热熔胶，高强度、高耐久性且环保健康环保无毒。
- 4

保温层

材质为IXPE发泡材料，独立细小闭孔结构导热系数低，为高效保温材料。
- 5

复合热反射膜

精密叠压金属铝层等的薄膜，有效调控光热传递、优化能源效率并延伸材料保护性能。
- 6

环保胶层

材质为热熔性压敏环保树脂胶，高粘接性，健康环保无毒。
- 7

离型PET膜层

涂覆硅油，便于撕离；具有一定的厚度，防止撕离时产品免受损坏。

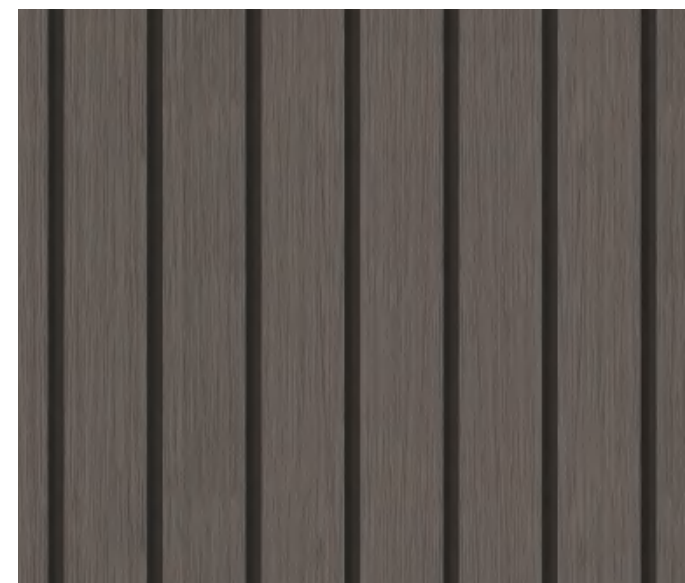




GS05G 莱姆橡木  
GS05N 莱姆橡木



GS05N 莱姆橡木



GS05G 莱姆橡木

## PRODUCT DETAILS

产品名称	弹性格栅板-莱姆橡木
产品规格	60*300cm(宽*高)厚度约3mm



GS08G 洛世奇橡木  
GS08N 洛世奇橡木



GS08N 洛世奇橡木



GS08G 洛世奇橡木

## PRODUCT DETAILS

产品名称	弹性格栅板-洛世奇橡木
产品规格	60*300cm(宽*高)厚度约3mm

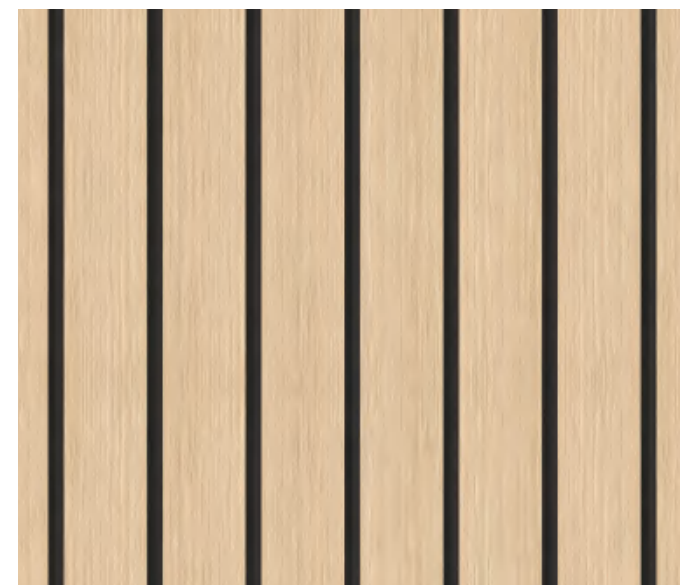




GS08G 洛世奇橡木

PRODUCT DETAILS

产品名称	弹性格栅板-洛世奇橡木
产品规格	60*300cm(宽*高)厚度约3mm



GS03G 松子木

## PRODUCT DETAILS

产品名称	弹性格栅板-松子木
产品规格	60*300cm(宽*高)厚度约3mm

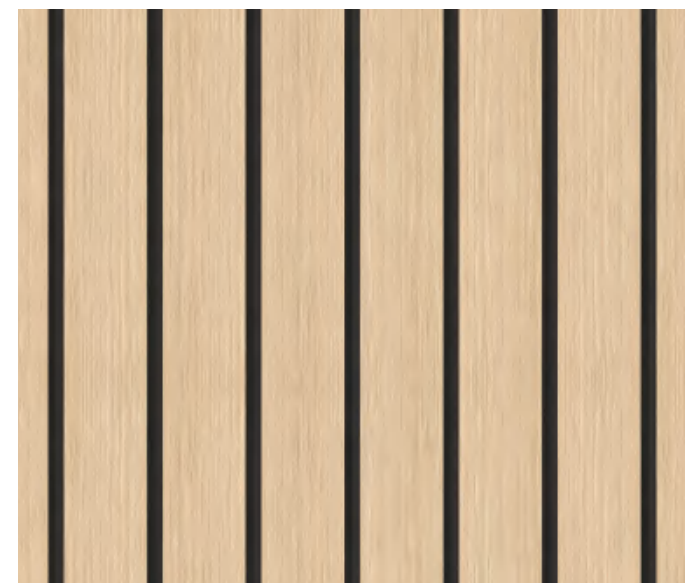




GS03G 松子木



GS03N 松子木



GS03G 松子木

## PRODUCT DETAILS

产品名称	弹性格栅板-松子木
产品规格	60*300cm(宽*高)厚度约3mm



GS06G 特洛伊橡木1  
GS06N 特洛伊橡木1



GS06N 特洛伊橡木1



GS06G 特洛伊橡木1

PRODUCT DETAILS

产品名称	弹性格栅板-特洛伊橡木1
产品规格	60*300cm(宽*高)厚度约3mm





GS06G 特洛伊橡木1  
GS06N 特洛伊橡木1



GS06N 特洛伊橡木1



GS06G 特洛伊橡木1

## PRODUCT DETAILS

产品名称	弹性格栅板-特洛伊橡木1
产品规格	60*300cm(宽*高)厚度约3mm



GS07G 特洛伊橡木2  
GS07N 特洛伊橡木2



GS07N 特洛伊橡木2



GS07G 特洛伊橡木2

## PRODUCT DETAILS

产品名称	弹性格栅板-特洛伊橡木2
产品规格	60*300cm (宽*高) 厚度约3mm





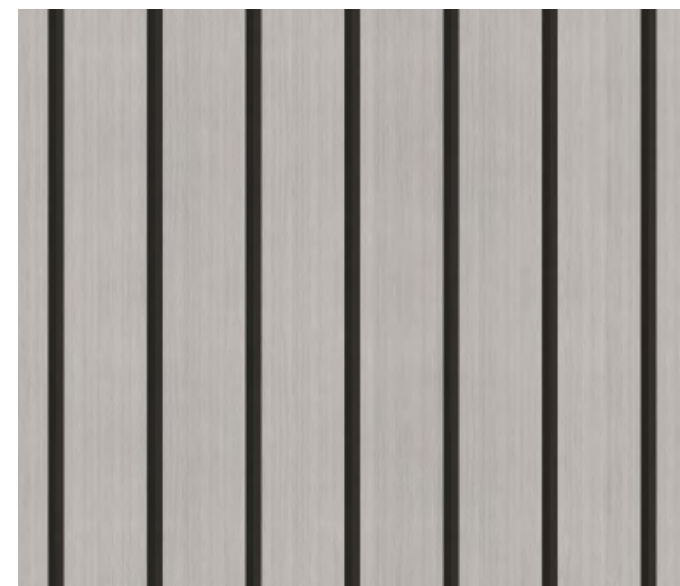
GS07G 特洛伊橡木2



GS07G 特洛伊橡木2

## PRODUCT DETAILS

产品名称	弹性格栅板-特洛伊橡木2
产品规格	60*300cm(宽*高)厚度约3mm



GS04G 喜马拉雅

## PRODUCT DETAILS

产品名称	弹性格栅板-喜马拉雅
产品规格	60*300cm (宽*高) 厚度约3mm

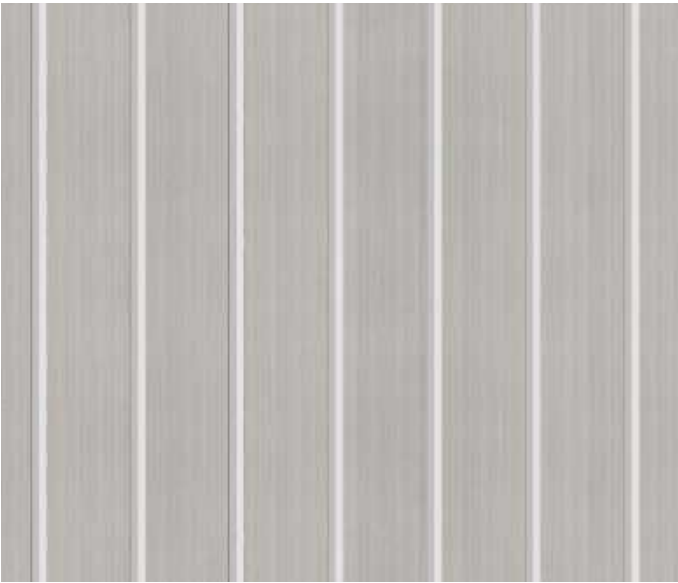




GS04G 喜马拉雅  
GS04N 喜马拉雅



GS04N 喜马拉雅



GS04G 喜马拉雅

PRODUCT DETAILS

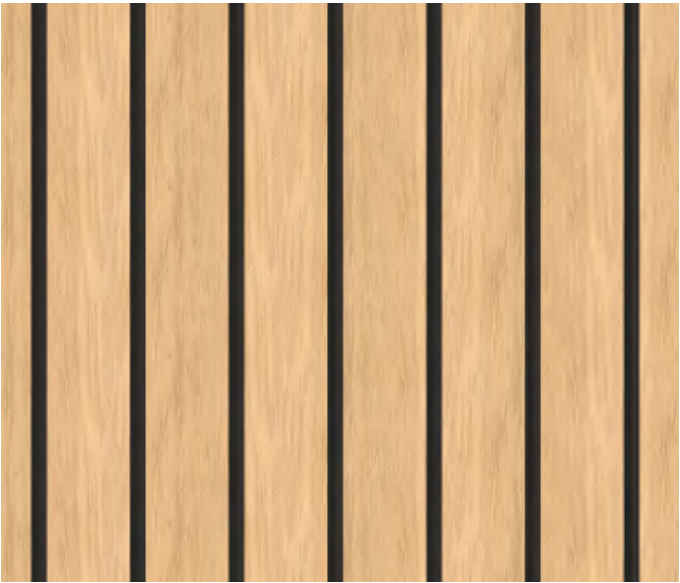
产品名称	弹性格栅板-喜马拉雅
产品规格	60*300cm(宽*高)厚度约3mm



GS01G 原木  
GS01N 原木



GS01N 原木



GS01G 原木

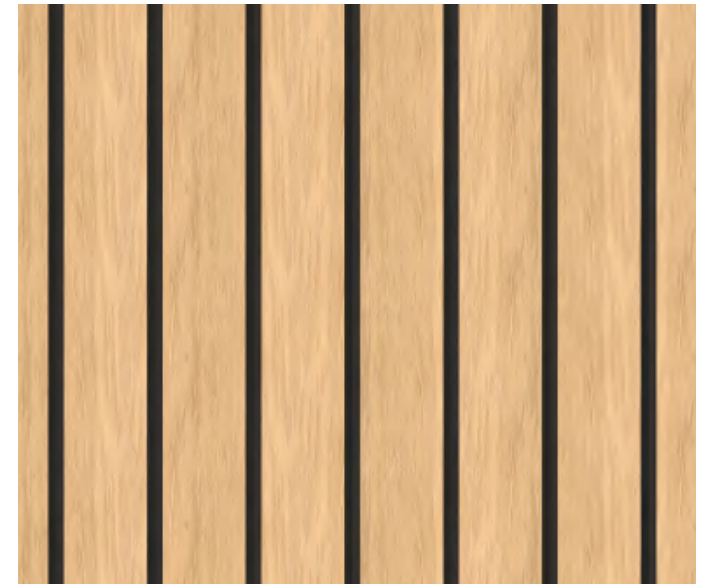
PRODUCT DETAILS

产品名称	弹性格栅板-原木
产品规格	60*300cm(宽*高)厚度约3mm





GS01G 原木



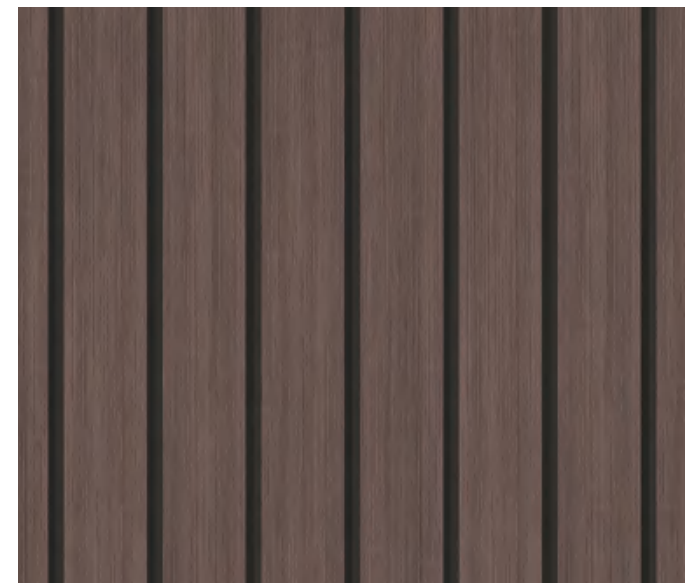
GS01G 原木

## PRODUCT DETAILS

产品名称	弹性格栅板-原木
产品规格	60*300cm(宽*高)厚度约3mm



GS02G 直纹科技木



GS02G 直纹科技木

## PRODUCT DETAILS

产品名称	弹性格栅板-直纹科技木
产品规格	60*300cm(宽*高)厚度约3mm





GS02G 直纹科技木  
GS02N 直纹科技木



GS02N 直纹科技木



GS02G 直纹科技木

PRODUCT DETAILS

产品名称	弹性格栅板-直纹科技木
产品规格	60*300cm(宽*高)厚度约3mm

多用途多功能可移除毯应用场景：客厅、饭厅、走廊、卧室、玄关、厨房、浴室等



## 什么是多用途多功能可移除毯？

一种针对宠物家居环境，以免宠物抓坏墙面墙纸墙布、沙发布皮的保护需要，设计了一种自粘背胶，可反复粘贴的纤维毯。  
不仅可以用于保护沙发、墙面等宠物家居环境，  
还可以用于地面或楼梯踏步的防滑、地面地毯的装饰等用途。



# 多用途多功能可移除毯的功能模块



耐抓耐磨



隔热保温



防撞



防滑



反复撕贴



吸音降噪



安全健康

## ■ 多用途多功能可移除毯的产品结构



- 1

毛毯层

立体短绒，耐抓耐磨，柔软舒适。
- 2

贴合层

材质为热熔性压敏环保树脂胶，高粘接性，健康环保无毒。
- 3

保温层

材质为IXPE发泡材料，独立细小闭孔结构导热系数低，为高效保温材料。
- 4

环保胶层

材质为光学环保胶，高粘贴性，可反复粘贴不残留胶，健康环保无毒。
- 5

硅油离型纸膜层

涂覆硅油，便于撕离；具有一定的厚度，防止撕离时产品免受损坏。

多用途多功能可移除毯

IENTE



MT1004 锡灰

沙发保护  
PRODUCT DETAILS

产品名称	牧彩多功能毯
产品规格	30*100cm , 30*200cm 40*100cm , 40*200cm 60*100cm , 60*200cm



多用途多功能可移除毯

IENTE



MT1001 奶白

宠物防滑  
PRODUCT DETAILS

产品名称	牧彩多功能毯
产品规格	30*100cm , 30*200cm 40*100cm , 40*200cm 60*100cm , 60*200cm

多用途多功能可移除毯

IENTE



MT1002 卡其

墙布保护  
PRODUCT DETAILS

产品名称	牧彩多功能毯
产品规格	30*100cm , 30*200cm 40*100cm , 40*200cm 60*100cm , 60*200cm



# 多用途多功能可移除毯

IENTE



DTT1007 奶白  
DTT1003 卡其



DTT1007 奶白



DTT1003 卡其



DTT1007 奶白  
DTT1004 棕色



DTT1004 棕色

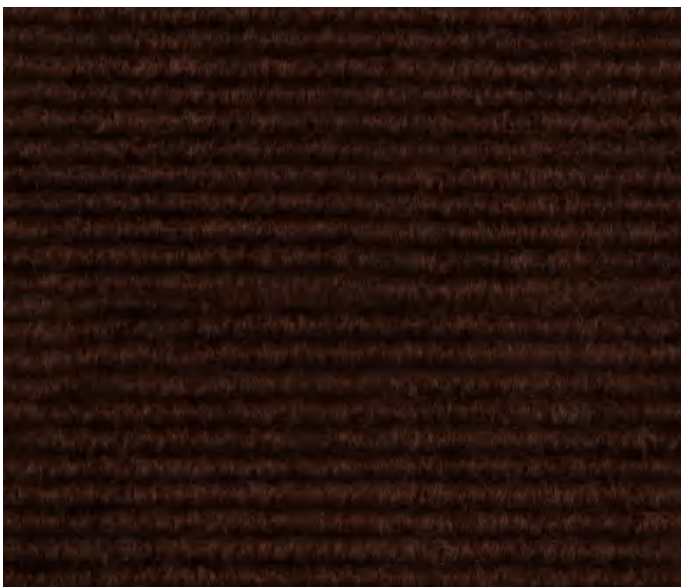
## 地面应用

### PRODUCT DETAILS

产品名称	牧彩多功能毯
产品规格	30*30cm ,60*60cm

多用途多功能可移除毯

IENTE



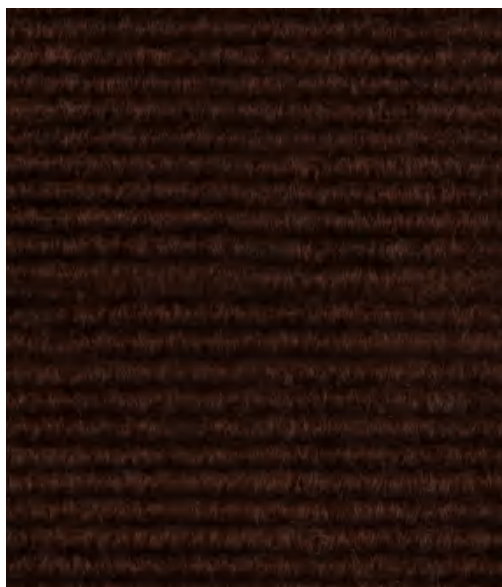
DTT1004 棕色

## 楼梯应用

### PRODUCT DETAILS

产品名称	牧彩多功能毯
产品规格	30*30cm ,60*60cm





DTT1004 棕色

## 楼梯应用

### PRODUCT DETAILS

产品名称	牧彩多功能毯
产品规格	30*30cm , 60*60cm



DTT1004 棕色



多用途多功能可移除毯

IENTE



DTT1007 奶白  
DTT1003 卡其



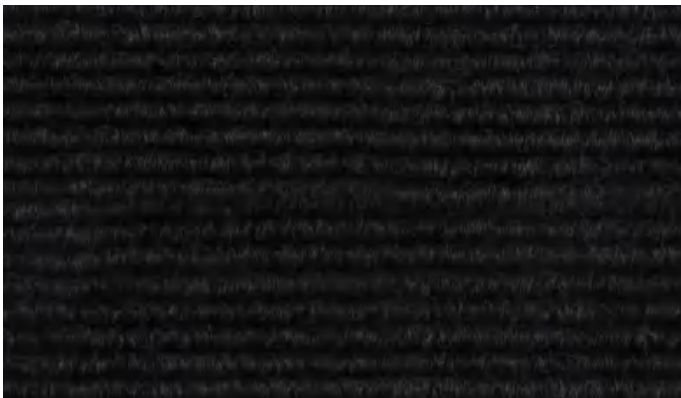
DTT1007 奶白



DTT1003 卡其



DTT1007 奶白  
DTT1005 炫黑



DTT1005 炫黑

地毯应用

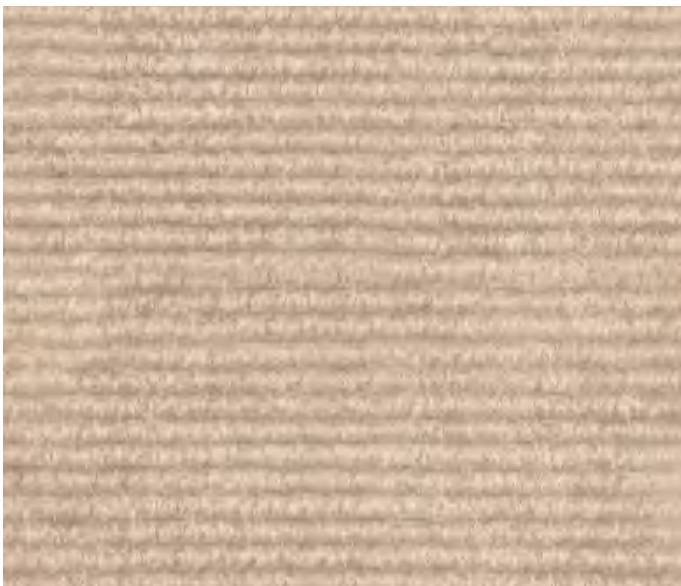
PRODUCT DETAILS

产品名称	牧彩多功能毯
产品规格	30*30cm ,60*60cm



多用途多功能可移除毯

IENTE



DTT1003 卡其

飘窗应用  
PRODUCT DETAILS

产品名称	牧彩多功能毯
产品规格	30*30cm ,60*60cm

DTT1003 卡其



DTT1007 奶白

## 飘窗应用 PRODUCT DETAILS

产品名称	牧彩多功能毯
产品规格	30*30cm , 60*60cm



DTT1007 奶白



# 多用途多功能可移除毯

IENTE



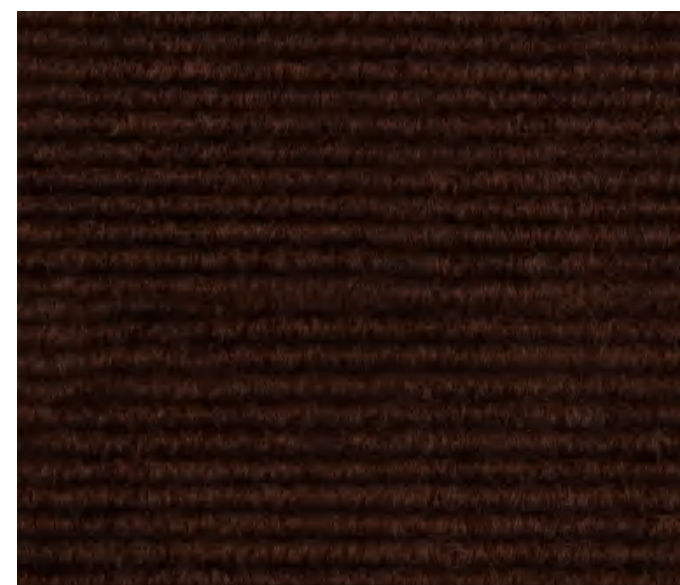
DTT1007 奶白



DTT1007 奶白



DTT1007 奶白  
DTT1004 棕色



DTT1004 棕色

## 墙面应用

### PRODUCT DETAILS

产品名称	牧彩多功能毯
产品规格	30*30cm , 60*60cm

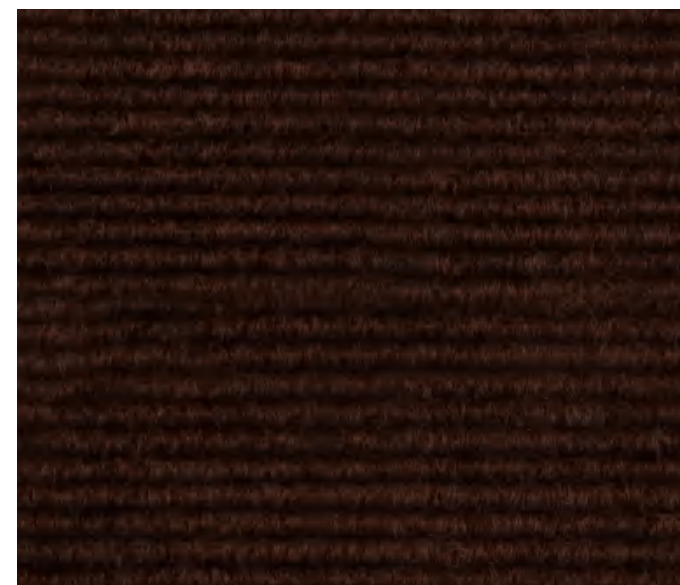


# 多用途多功能可移除毯

IENTE



DTT1004 棕色  
DTT1006 锡灰



DTT1004 棕色



DTT1006 锡灰

## 办公室应用

### PRODUCT DETAILS

产品名称	牧彩多功能毯
产品规格	30*30cm , 60*60cm

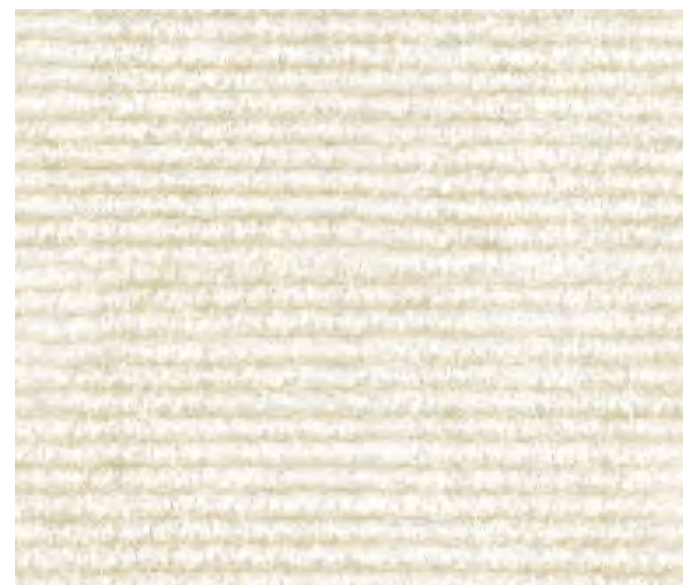


多用途多功能可移除毯

IENTE



DTT1007 奶白  
DTT1002 花灰



DTT1007 奶白



DTT1002 花灰

## 咖啡厅应用

### PRODUCT DETAILS

产品名称	牧彩多功能毯
产品规格	30*30cm ,60*60cm



# 多用途多功能可移除毯

IENTE



DTT1007 奶白



DTT1007 奶白

## 酒店应用

### PRODUCT DETAILS

产品名称	牧彩多功能毯
产品规格	30*30cm ,60*60cm

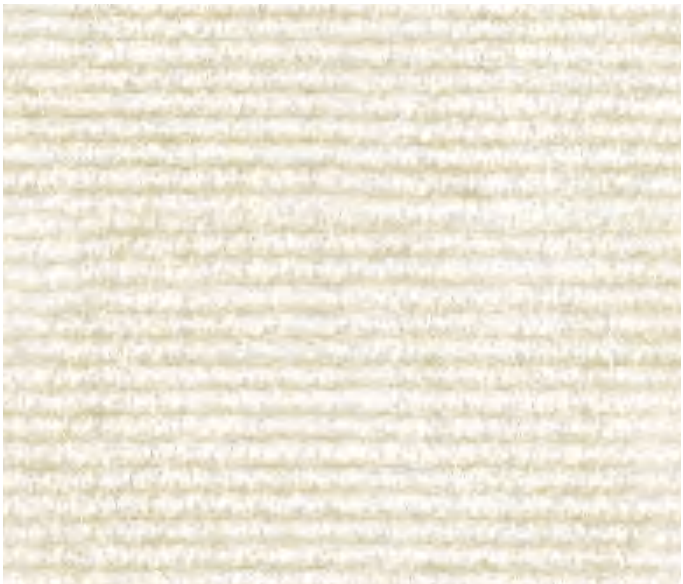


多用途多功能可移除毯

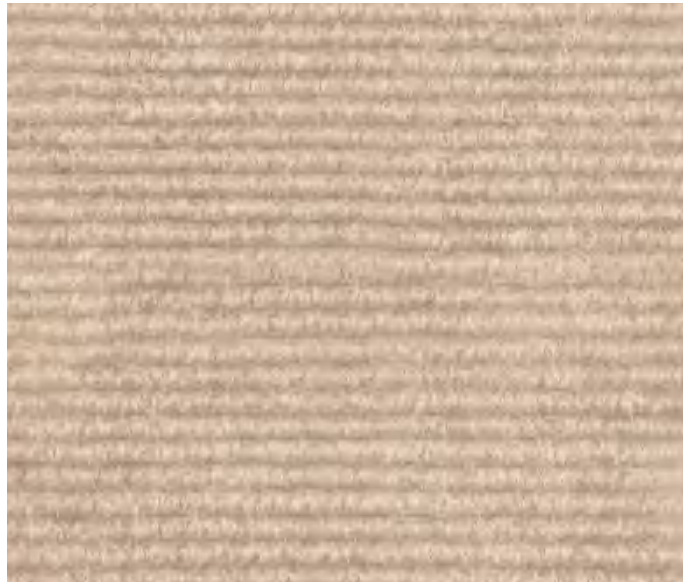
IENTE



DTT1007 奶白  
DTT1003 卡其



DTT1007 奶白



DTT1003 卡其

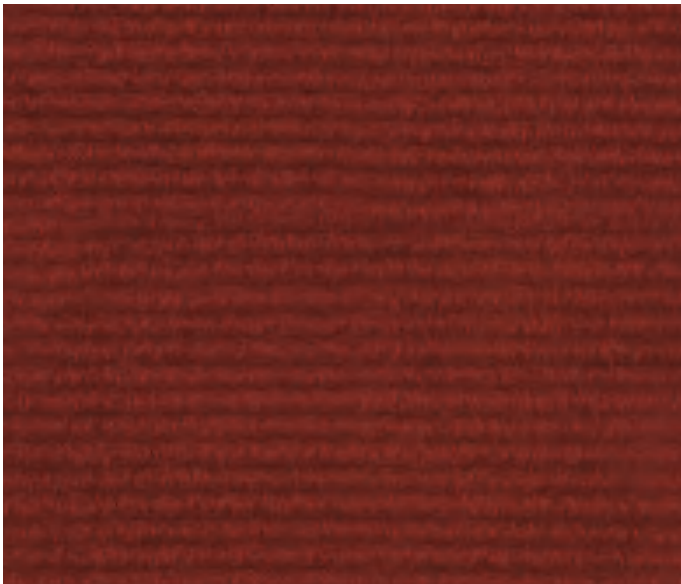
展会应用  
PRODUCT DETAILS

产品名称	牧彩多功能毯
产品规格	30*30cm ,60*60cm



多用途多功能可移除毯

IENTE



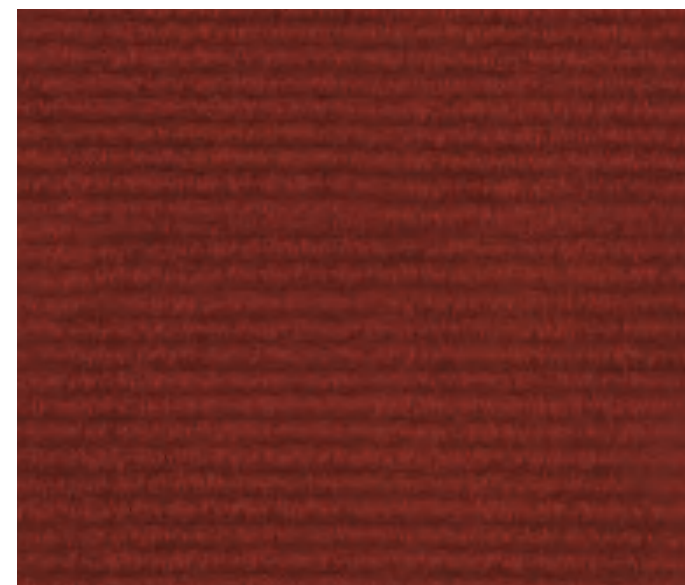
节日应用  
PRODUCT DETAILS

产品名称	牧彩多功能毯
产品规格	30*30cm ,60*60cm



多用途多功能可移除毯

IENTE



## 户外应用

### PRODUCT DETAILS

产品名称	牧彩多功能毯
产品规格	30*30cm ,60*60cm



快装布饰面软板应用场景：家庭、小型公共空间、写字楼、酒店宾馆、学校、福利院等墙面

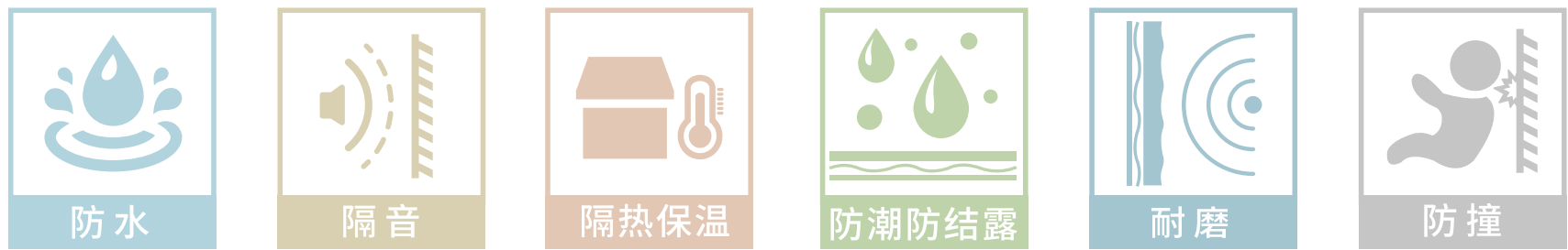


## 什么是快装布饰面软板？

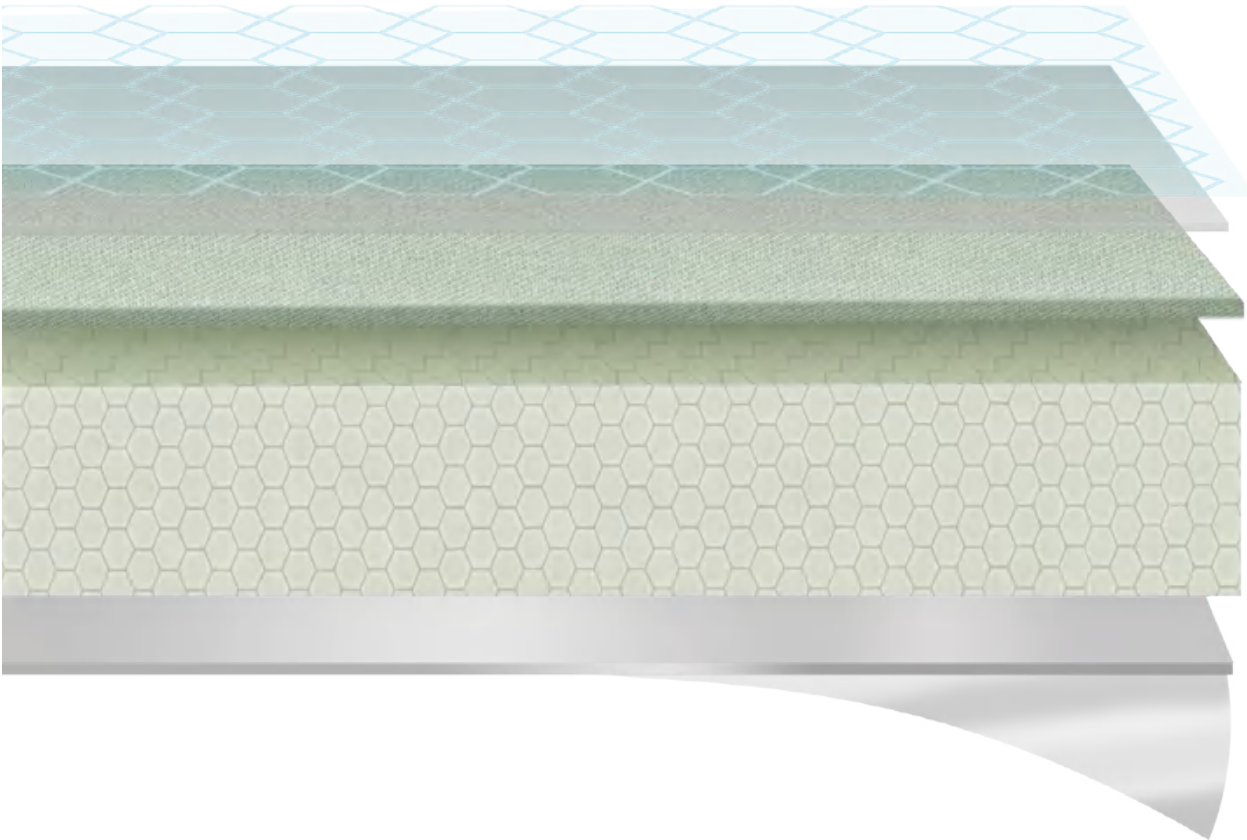
一种为快速提升空间档次的布面软包，  
厚度 2-3 毫米，自带背胶，遮盖力强，便于安装。  
有防污、防潮、保温等功能。



# 快装布饰面软板的功能模块



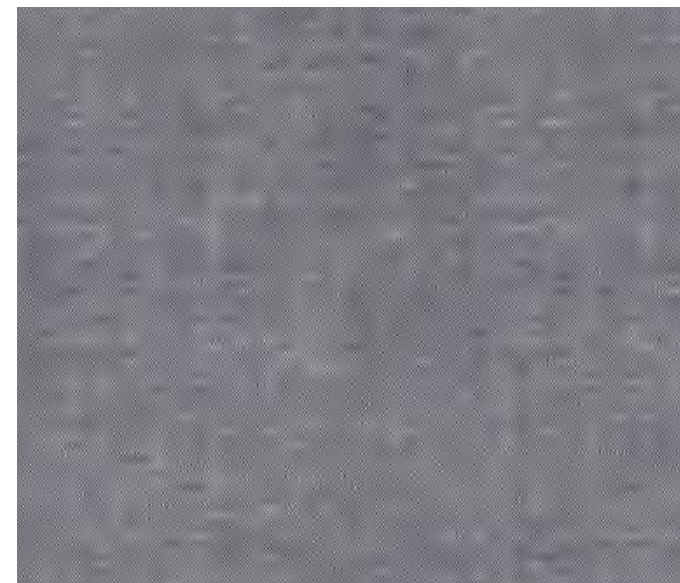
## 快装布饰面软板的产品结构



- 1 多功能纳米涂层**  
经过特殊工艺，涂层均匀，具有防水、防潮、耐磨等特性，安全、环保。
- 2 保护层**  
防止多功能纳米涂层对装饰层的损坏，同时便于多功能纳米涂层的涂覆。
- 3 装饰层（皮革/布）**  
防止多功能纳米涂层对装饰层的损坏，同时便于多功能纳米涂层的涂覆。
- 4 基材层**  
基材层为高分子发泡材料，环保无毒，赋予产品隔热保温、隔音、防撞等功能。
- 5 背胶层**  
采用热熔性压敏环保树脂胶，高粘性，健康环保无毒无异味。
- 6 离型膜层**  
涂覆硅油，便于与背胶层分离；同时具有一定厚度，保护产品在撕离时免受损坏。



NB92001 深空灰



NB92001 深空灰

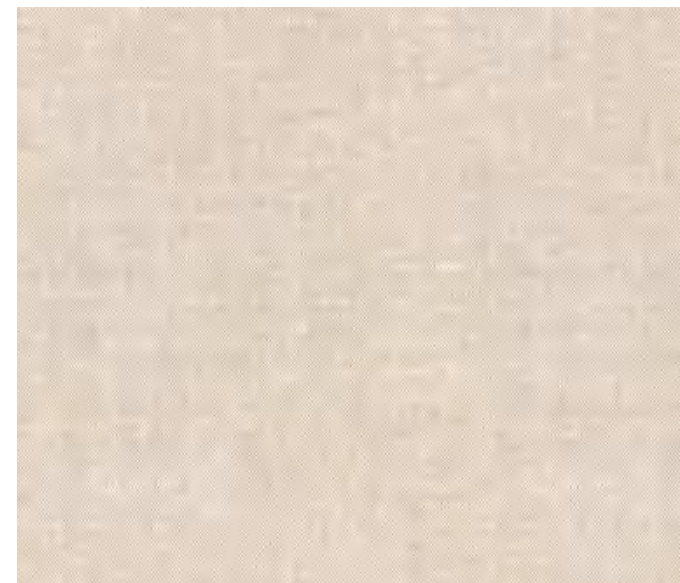
## PRODUCT DETAILS

产品名称	快装布饰面软板-深空灰
产品规格	100*280cm(宽*高)厚度约3.5mm





NB92002 杏仁奶白



NB92002 杏仁奶白

## PRODUCT DETAILS

产品名称	快装布饰面软板-杏仁奶白
产品规格	100*280cm(宽*高)厚度约3.5mm





NB92003 云墨灰



NB92003 云墨灰

## PRODUCT DETAILS

产品名称	快装布饰面软板-云墨灰
产品规格	100*280cm(宽*高)厚度约3.5mm





NB92004 蜜桃黄



NB92004 蜜桃黄

## PRODUCT DETAILS

产品名称	快装布饰面软板-蜜桃黄
产品规格	100*280cm(宽*高)厚度约3.5mm

地板贴应用场景：家庭、小型公共空间、写字楼、酒店宾馆、学校、福利院等地面



## 什么是地板贴？

一种工业化生产的柔性地面装饰材料，自带背胶，超薄设计原地面直接贴，不妨碍开关门，通过多层复合技术模拟木纹、石纹等天然材质视觉效果，同时具备防水防潮、静音减震、快速安装等特性，适用于家居及商业空间的地面翻新与装饰。



# 地板贴的功能介绍



耐抓耐磨



防水



表面强化



阻燃



安全健康

## ■ 地板贴的产品结构



- 1

保护层

防止划痕、磨损、撞击等物理损伤。
- 2

印刷层

环保油墨印刷而成，清晰立体，色系丰富。
- 3

基材层

材质为PVC树脂，提供主体结构与柔韧性，增强硬度和稳定性。
- 4

环保胶层

材质为光学环保胶，高粘贴性，可反复粘贴不残留胶，健康环保无毒。
- 5

硅油离型纸膜层

涂覆硅油，便于撕离；具有一定的厚度，防止撕离时产品免受损坏。



SPC68007

PRODUCT DETAILS

产品名称	地板贴
产品规格	30*15cm(宽*高)厚度约1.5mm

SPC68007





SPC68032

PRODUCT DETAILS

产品名称	地板贴
产品规格	30*15cm(宽*高) 厚度约1.5mm



SPC68040



SPC68040

## PRODUCT DETAILS

产品名称	地板贴
产品规格	30*15cm(宽*高)厚度约1.5mm





SPC68040

## PRODUCT DETAILS

产品名称	地板贴
产品规格	30*15cm(宽*高)厚度约1.5mm



SPC68001

## PRODUCT DETAILS

产品名称	地板贴
产品规格	30*15cm(宽*高)厚度约1.5mm





SPC68001

## PRODUCT DETAILS

产品名称	地板贴
产品规格	30*15cm(宽*高)厚度约1.5mm

轻质装饰吸音板应用场景：影音室、酒店宾馆、学校、福利院等墙面




## 什么是轻质装饰吸音板？


一种为房间吸音降噪设计的轻质装饰吸音板，  
厚度 3-10 毫米，图案色彩丰富，可选背胶，快捷安装，  
有吸音、隔音、保温等功能。




# 轻质装饰吸音板的功能介绍




防水




表面强化




阻燃




防霉




吸音降噪



隔热保温



防潮防结露



安全健康

## ■ 轻质装饰吸音板的产品结构



- 1

饰面层

装饰美化, 保护板材表面, 防指纹、可擦洗。
- 2

扩散层

通过表面凹凸纹理或特殊结构设计, 打破声波定向反射。
- 3

第一吸音层

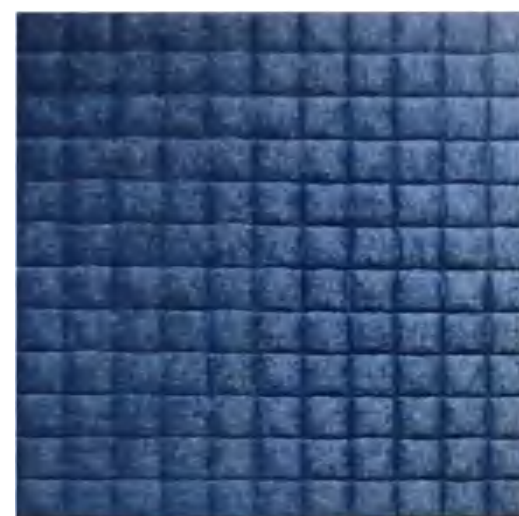
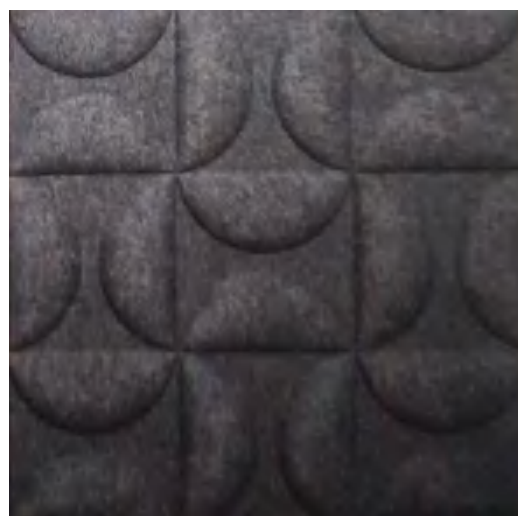
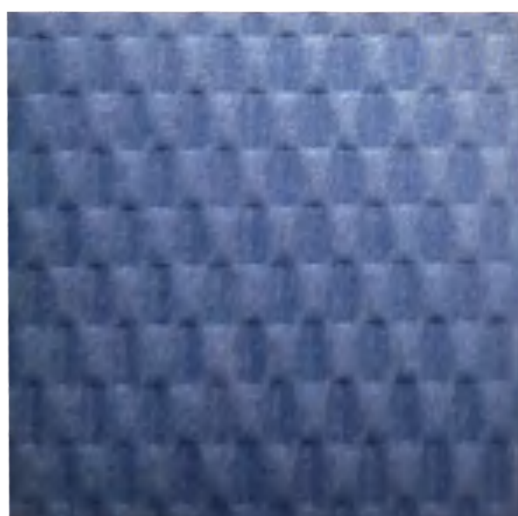
由聚酯纤维构成的多孔结构, 对中高频声音吸收效果显著, 吸音系数可达0.9以上, 有效降低混响时间
- 4

第二吸音层

由多孔的弹性纤维构成, 通过材料内部的摩擦阻尼效应将声能转化为热能, 从而减少声波的反射和散射。
- 5

离型膜层

涂覆硅油, 便于撕离; 具有一定的厚度, 防止撕离时产品免受损坏。





# 恩特技术介绍



如需满足特定需求，我们可提供**定制化**的功能模块产品开发服务

材料功能详细介绍

抗菌 | 预防交叉感染

1. 抑制墙纸表面附着的细菌生长繁殖，使其失去活性

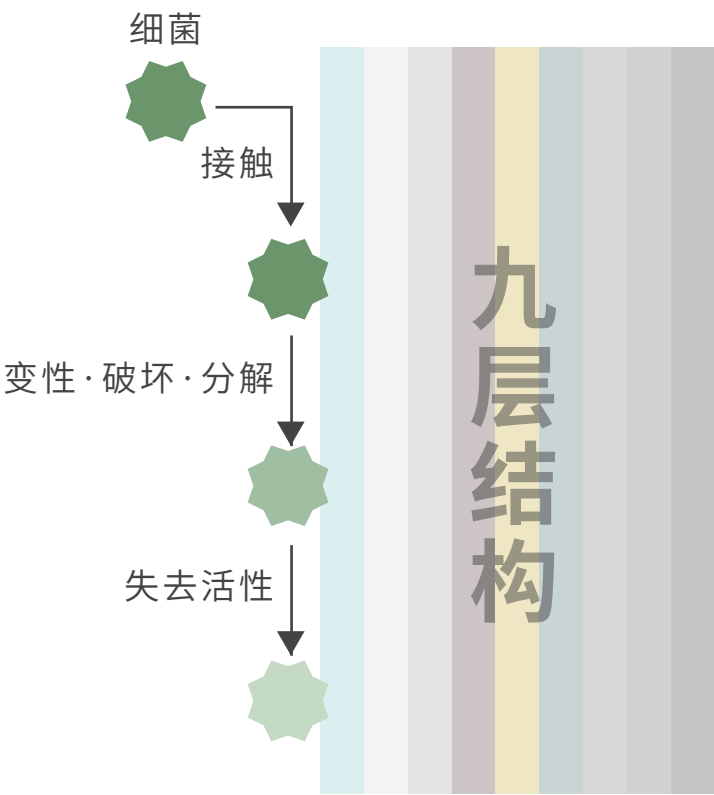
抗菌成分破坏细菌的细胞壁和使细菌新陈代谢的蛋白酶变性，细菌无法呼吸代谢，至其死亡。

2. 抗菌性能优异，抗菌率可达 99.9%

广谱抗菌性能，对于革兰阳性菌类、革兰阴性菌类、各种酵母菌以及霉菌等众多微生物，均可发挥广泛的效果。

3. 长效抗菌性

能长效稳定地发挥抗菌效力，可长效抗菌 3 年，为家庭室内健康保驾护航。



■ 抗菌性能对比

	大肠杆菌			金黄色葡萄球菌		
	0小时	24小时后	抗菌率	0小时	2小时后	抗菌率
我司专业抗菌墙纸	1.9X10 <sup>4</sup>	0.63	99.9%	1.6X10 <sup>4</sup>	0.63	99.9%
空白对照组	1.9X10 <sup>4</sup>	6.6X10 <sup>6</sup>	—	1.1X10 <sup>4</sup>	6.6X10 <sup>4</sup>	—

[测试方式] 基于GB/T 31402-2015 塑料表面抗菌性能测试方法

[测试机构] 广州市微生物研究所有限公司

※以上均为测试值，非保证值。

■ 抗菌原理

- ①带正电无机离子与带负电细菌细胞壁吸引结合。
- ②正负电荷不均造成细胞壁破裂，细菌细胞质等流出，细菌萎缩死亡
- ③长时接触，无机离子进入细菌内与维持新陈代谢蛋白酶中带负电的硫醇基（-sh）吸引结合，使蛋白酶变性而失去活性，细菌无法呼吸和代谢，直到死亡。
- ④细菌死亡，无机离子被释放出来重复进行杀菌。



## 材料功能详细介绍

### 抗病毒 | 减少病毒传染危害

表层抗病毒剂可破坏病毒表层的蛋白质使其发生变质，导致其有机成分分解，从而使病毒失去活性达到抗病毒的效果

---

### 耐化学性 | 延长使用寿命

表面涂膜具有稳固的化学性质，在接触各类常见化学介质时，不易发生反应且介质难渗入里层，表现出优异的耐化学品性能。

---

### 表面强化 | 延长使用寿命

产品表面经过特殊涂层强化处理，增强表面强度，可降低日常生活中的表面磨损。

材料功能详细介绍

防霉 | 告别墙面发霉

1. 墙纸表面霉菌无法生长

防霉成分能防止霉菌引起的墙纸表面发霉现象，无霉菌生长环境，其中通用防霉达 0 级，专业防霉达 0 级标准。

2. 防霉性能优异，实现健康室内环境

对于室内墙面发霉现象能够有效抑制，实现健康的室内居住环境。

■ 防霉性能测试结果

样品名称	长霉程度	长霉等级
我司抗菌墙纸	没有生长	0级

[测试方式] 基于GB/T 24128-2018 塑料防霉剂的防霉效果评估

[测试机构] 广州市微生物研究所

[试验菌种] 黑曲霉ATCC6275, 球毛壳霉ATCC6205, 宛氏拟青霉 CBS 628.66, 绳状青霉ATCC9644, 长枝木霉ATCC13631

[试验条件] 时间21天, 湿度>90%RH, 温度24℃

[评价标准] 0级 没有生长(可抗霉菌侵蚀)  
1级 初期生长(部分可防止霉菌侵蚀)  
2级 明显生长和产生孢子(容易受霉菌侵蚀)

※ 以上均为测试值，非保证值。





材料功能详细介绍

保温隔热 | 夏天隔热冬天保温

高效节能，营造舒适居住环境

墙纸为高效保温材料，具有夏天隔热冬天保温功效，有效降低能耗，打造健康舒适居住环境。

■ 隔热保温原理

墙纸基材层为高分子发泡材料（IXPE），为细小的封闭气孔，导致其极低导热系数，屏蔽热量，减少热量的传导量，从而实现隔热保温功能。

■ 导热系数：是指材料传导热量的能力，数值越大代表导热能力越强，数值越小代表隔热保温性能越好。

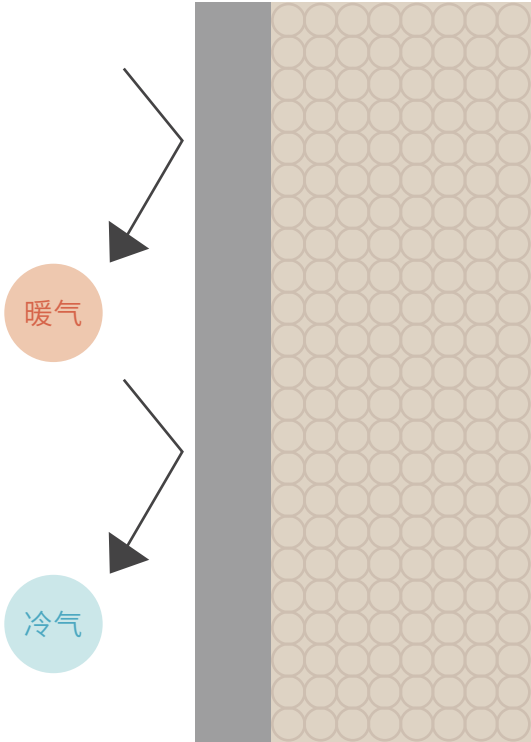
■ 材料导热系数值

	导热系数W/(m•k)	检测结果
我司IXPE材质抗菌墙纸	0.036	高效保温材料

[测试方式] 基于GB/T 10295-2008 绝热材料稳态热阻及有关特性的测定热流计法  
[测试机构] 国家建筑材料测试中心

■ [评价标准] 保温材料 导热系数小于等于0.12W/(m•k)  
高效保温材料 导热系数小于等于0.05W/(m•k)

※以上均为测试值，非保证值。



材料功能详细介绍

消臭 | 避免异味

1. 消除烟味

可以吸附并分解二手烟中所含的甲醛、醋酸、硫化氢等物质。

2. 消除生活中的各种异味

可以吸收并分解厕所、厨房垃圾以及宠物的异味。

3. 降低甲醛

能够降低引起“病宅综合症”的物质 - 甲醛的含量。

阻燃 | 延长使用寿命

通过物理或化学手段，使材料在接触火源时具备抑制火焰蔓延、阻碍自持续燃烧、减少燃烧危害的能力

欧盟标准（EN 13501）——建筑与建材核心标准

防火等级	标准
A1	绝对不燃材料(岩棉、金属),750℃失重率≤50%
A2	准不燃材料(陶瓷、玻镁板),火焰蔓延指数≤10,≤5(BIPV专属)
B	高性能阻燃材料, FIGRA≤120 W/s, SMOGRA≤0.18 m²/s²
C/D	普通阻燃材料, FIGRA≤250 W/s



## 材料功能详细介绍

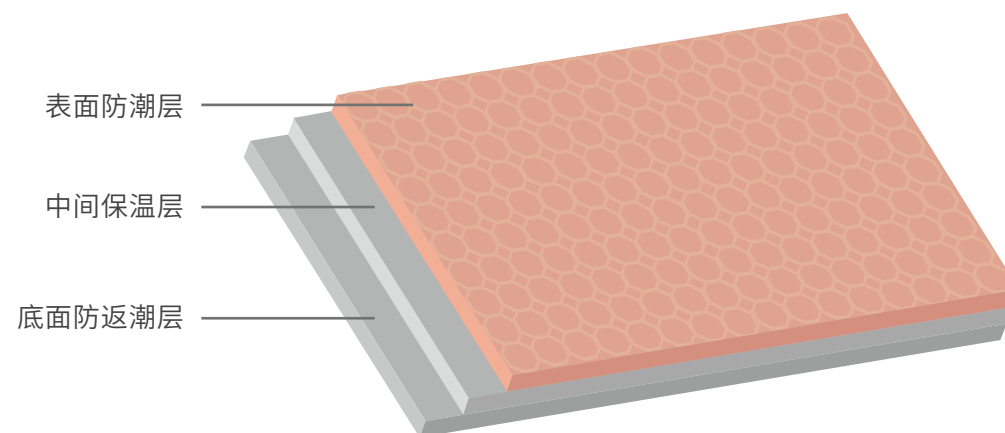
### 防潮防结露 | 杜绝墙面“流汗”

防潮防结露，有效应对南方回南天，避免墙面“流汗”现象发生

材质为恩特 XPE/IXPE 发泡材料，保温隔热，隔音防潮。使得墙面与环境的温度保持一致，避免“流汗”现象发生。

#### ■ 墙面返潮原理

墙面返潮主要在三四月份，此时空气中湿度比较大，温度比较高。但墙面的温度偏低，空气中的温度较高水汽遇到温度低的墙面时便会液化成水滴而发生“流汗”现象。



### 防水 | 保护墙面

#### 1. 高分子天然防水性

墙纸材料主要由高分子物质构成，导致其天然的防水性。

#### 2. 独立闭孔构建防水性

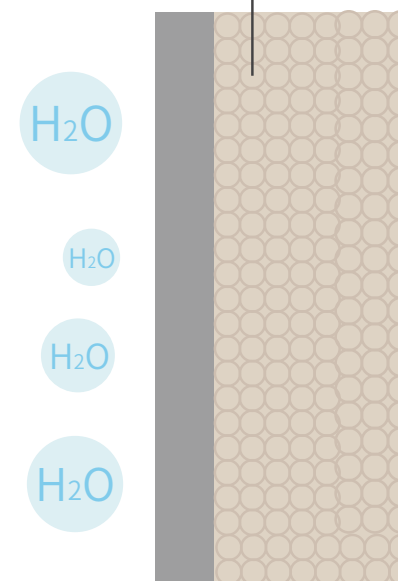
墙纸基材层为高分子发泡材料，主要为封闭气孔，具有防水性。

#### 3. 纳米涂层构建防水性

墙纸表面为多功能纳米涂层，具有防水特性。

墙纸从材质到结构，多维度构建防水功能，使吸水率低于  $0.01\text{g}/\text{cm}^2$ ，有效保护墙面。

高分子闭孔发泡材料



# 材料功能详细介绍

## 防污 | 易打理

### 1. 优异的防污性能，打理方便

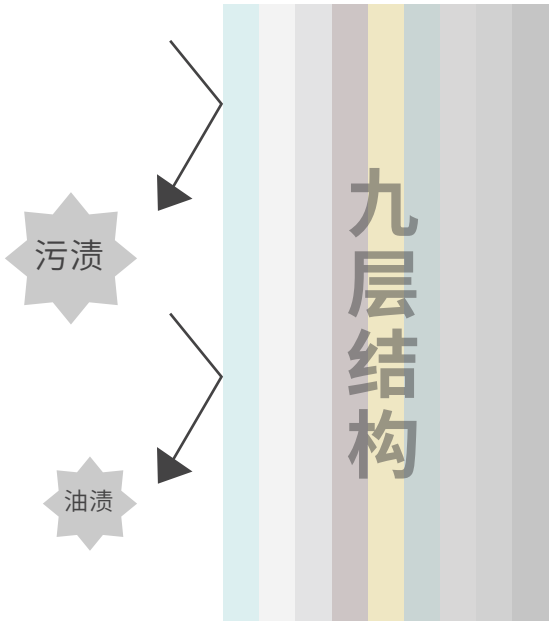
墙纸具有防污功能，对于绝大部分污渍用湿毛巾即可清理干净。

### 2. 保持墙面干净整洁

有效应对小孩对墙面的乱涂乱画，轻松打理，保持墙面持久干净整洁。

#### ■ 防污原理

产品表面为纳米级抗菌保护层，类似于荷叶多重纳米和微米级的超微结构，具有自清洁的效果。



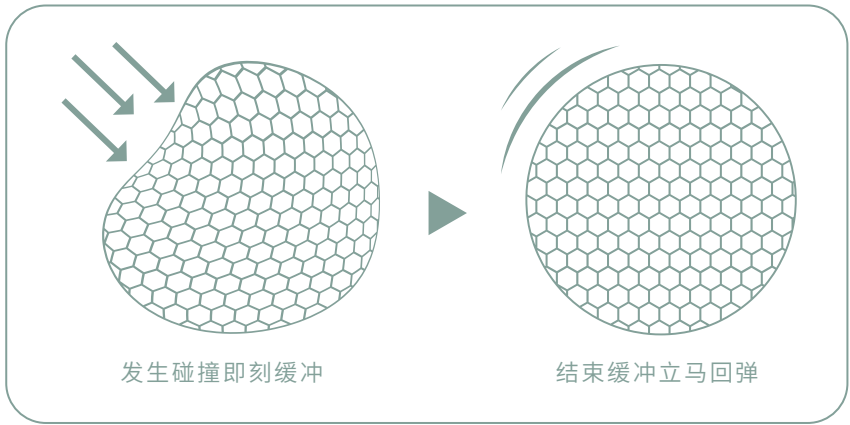
## 防撞 | “软” 墙面

### 真正实现“软”墙面，给小孩、老人带来更安全的体验

墙纸基材层为高分子发泡材料，保护老人、小孩免受磕碰伤害。

#### ■ 回弹性定义

受冲击的试样在产生形变恢复原形的过程中，输出能与输入能的比值；反映材料弹性大小；检测标准 GB/T 1681-2009



墙纸基材层为高分子发泡材料，主要为封闭细小气孔，回弹性高，具有良好的缓冲、防震和防撞性能，永久压缩率 5% 以下。



## 材料功能详细介绍

# 耐抓耐磨 | 告别家具划痕

## 1. 分子级防御机制，合成纤维材料

聚酯纤维分子链紧密排列形成刚性结构，提供抗拉伸、防勾丝特性，且易清洁、防潮防霉。

## 2. 弧形绒圈结构

绒圈顶部呈弧形结构（直径 0.5-2mm），抓力沿圈弧切向分散，减少垂直穿刺破坏。聚酯纤维的高回弹率（>85%），使绒圈受压后快速复原，避免永久变形。

### ■ 耐抓耐磨定义

试样与在曲线复合圆周运动的标准磨料摩擦过程中，承受至少 25,000 次摩擦循环而不出现结构性破坏的能力，仅有轻微变化，如轻微变色或起毛，不影响整体美观和使用功能。检测标准 GB/T 21196

# 防滑 | 更安全的体验

## 1. 纳米分子级防滑机制

构建纳米凸体（直径 50-100nm）处理表面，增大接触面积增加摩擦力。

## 2. 螺旋缠绕高捻纱线，抗滑性能优异

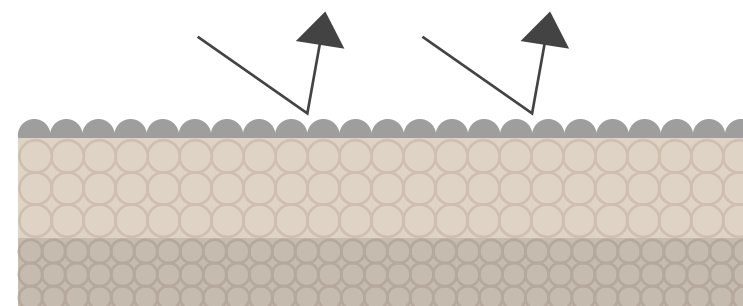
单纤维呈螺旋缠绕，使纤维间抱合力显著增强的纱线，其结构更紧密、刚性更高。增加摩擦接触点，强化抗滑移能力。

## 3. 梯度压缩缓冲结构设计

表层疏松 80% 孔隙率绒圈吸收抓冲击力，底层新光学环保胶抑制整体位移。

### ■ 防滑原理

牧彩多功能毯通过分子粘附层、微结构互锁层、智能响应层三重机制，在承受动态载荷时，将水平剪切力转化为热能并耗散，实现毯体与地面相对位移 $\leq 2\text{mm}$ （AA 级标准）的综合性能体系。



## 材料功能详细介绍

### 调湿 | 改善身体不适

调湿材料具有天然木同样的吸放湿功能，抑制因温度和湿度急速变化引起墙体表面结露现象，使室内湿度保持相对稳定。

- ①环境湿度降低，材料放湿，使得环境湿度上升至平稳
- ②环境湿度升高，材料吸湿，使得环境湿度下降至平稳

### 抗过敏 | 缓解过敏症状

#### 有效抑制过敏源

墙纸表面的抗过敏源剂和空气中悬浮的过敏源接触，并抑制其过敏源的传播。此外，日常的及时清理也能有效减少过敏源。

### 蓄光 | 夜间安全指引

光致发光材料接受到外界光能后，自动蓄积光照带来的能量，长期有效。熄灯后，可发出约 20 分钟的柔和光芒，在黑夜中呈现出迷人的色彩和图案。



## 材料功能详细介绍

### 反复撕贴 | 新光学环保胶

#### 1. 光触发粘附调节

背胶中新光学环保胶成分受到日常光影响，新光学环保胶内的分子会自动调节恢复粘性，从而实现产品反复撕贴功能。

#### 2. 纳米级纤维素材料

纳米级纤维素作为环保胶的粘合剂增强组分，通过锚定高分子发泡材料，大大增强了湿态粘力率，防止环保胶凝固。

#### ■ 反复撕贴定义

粘合材料在经历多次剥离与被粘物表面后重新粘贴的过程后，初始粘附力衰减不低于 80% 原始粘性。剥离时不在被粘表面留下可见胶痕，并胶层或基材无撕裂、变形、分层等结构性损伤。

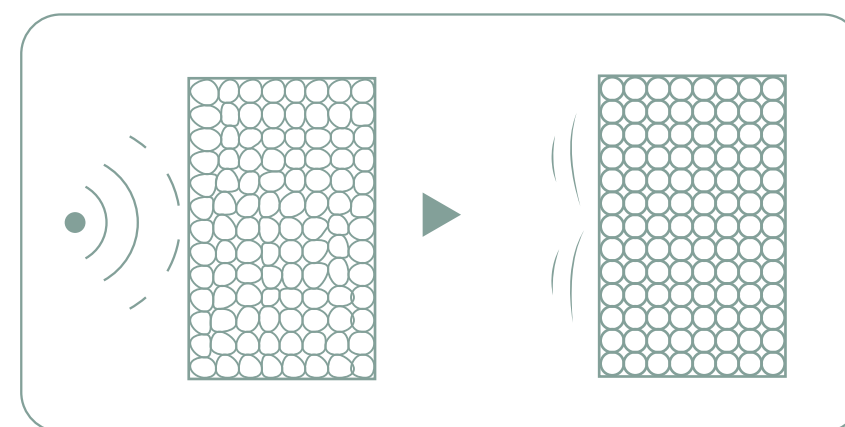
### 吸音降噪 | 让安静成为标配

#### 天然的多孔性结构

牧彩多功能毯含 IXPE 发泡材料，这种材料细腻多孔、疏松和透气，意味着声能容易被这种材料吸收。

#### ■ 吸音降噪原理

当声波入射到多孔材料表面时，引起微孔中的空气振动，由于摩擦阻力和空气的黏滞阻力以及热传导作用，将相当一部分声能转化为热能，从而起吸音作用。



牧彩多功能毯含高分子发泡材料，主要为封闭细小气孔，将相当一部分声能转化为热能，从而起吸音作用。

## 安全认证

# 趋零甲醛 | 健康绿色

### 1. 环保树脂压敏胶，绿色高粘性

背胶采用热熔性环保压敏树脂胶，零甲醛同时确保高粘性，健康环保使用寿命长达 10 年。

### 2. 基材层绿色环保，无化学残留

IXPE 材质，经过电离子辐射改变基料机构，进一步对原材料进行杀菌，无味无毒，真正实现健康环保 ;XPE 材质，化学交联聚乙烯发泡材料，化学稳定性、无毒无味、耐用性优异。

### 3. 选材绿色环保

所有材质选用环保材料，轻便、柔软（密度约 0.03-0.14g/cm<sup>3</sup>）、阻燃；从选材到工艺，真正实现产品的健康绿色环保。

#### ■ 甲醛危害性

甲醛是一种无色有刺激性气体，对人眼、鼻等有刺激作用，同时会引起过敏反应，甲醛属于一类致癌物，长期暴露于 甲醛环境会对机体的呼吸功能、神经系统以及免疫系统有着极大的伤害。

#### ■ 甲醛测试结果

样品名称	方法检出限值	检测结果
抗菌弹性墙贴	10-120mg/kg	N.D.

备注：N.D.=未检出（小于方法检出限）  
mg/kg=ppm=百万分之一

[测试标准] 基于GB50325-2020 民用建筑工程室内环境污染控制  
[测试机构] CTI华测检测

# 甲酰胺未检出 | 健康无害

### 国际领先生产配方

自主研发原料、添加剂和配方，产品甲酰胺未检出

#### ■ 甲酰胺危害性

甲酰胺属具有生殖毒性的物质，轻微接触会刺激眼睛、皮肤，严重时会造成儿童生殖发育

#### ■ 甲酰胺测试结果

样品名称	测定检出限值	检测结果
恩特IXPE发泡棉	10mg/kg	未检出

[测试标准] 基于GB34436-2017 玩具材料中甲酰胺测定  
[测试机构] 深圳市计量质量检测研究院



安全认证

安全健康 | 绿色环保

1. 重金属未检出，零毒性累积风险

铅、汞等重金属可破坏神经递质功能，引发头晕、记忆力减退、共济失调等症状，严重时导致帕金森样症状或精神障碍。镉等在肝肾富集后引发细胞损伤，表现为蛋白尿、黄疸、转氨酶升高，严重时可致肾衰竭或肝坏死。

2. 通过欧盟 RoHS 标准

产品材料选用环保材质，不含多溴联苯和多溴二苯醚，邻苯二甲酸酯等致癌物质，真正实现产品的安全健康，绿色环保。

■ 致癌物质的定义

致癌物质是指能增加癌症风险的化学、物理或生物因素，根据国际癌症研究机构（IARC）的致癌性分类，分为1类（明确致癌）、2A类（很可能致癌）、2B类（可能致癌）等

■ 重金属测试结果

检测项目	方法检出限值	检测结果
铅 (Pb)	2mg/kg	N.D.
镉 (Cd)	2mg/kg	N.D.
汞 (Hg)	2mg/kg	N.D.
六价铬 (Cr(VI))	2mg/kg	N.D.

备注：N.D.=未检出 (小于方法检出限)  
mg/kg=ppm=百万分之一

[测试标准] 欧盟RoHS指令2011/65/EU及其修订指令 (EU) 2015/863  
[测试机构] CTI华测检测